



Für euren Moment.

Wir von Blausiegel stehen seit jeher für einen offenen und vorbehaltlosen Umgang mit Sex. Wir glauben, dass erfüllter Sex ein besseres Leben bedeutet. Wir stehen für eine Gesellschaft, in der jede:r jede:n lieben darf. In einem vertrauensvollen, offenen und verantwortungsbewussten Miteinander entfalten Liebe und Sexualität ihre volle Kraft.

Wir glauben an die Magie der Momente, in denen Worte unwichtig und Menschen eins werden. Momente, in denen die Zeit still steht und nur mehr das Jetzt zählt. Frei von Alltag und Konvention. Momente voller Sinnlichkeit, Lust und Begierde.

Momente, die ganz euch gehören.

Blausiegel

DE

Gebrauchsanweisung für Kondome aus Naturkautschuklatex

Das Siegelbriefchen auf Unversehrtheit prüfen. Ist dieses offensichtlich beschädigt, das Kondom werfen und ein neues Kondom aus einer unbeschädigten Packung entnehmen. Das Siegelbriefchen behutsam an der Zackenkannte aufreißen. Das Kondom schon bei der Entnahme aus der Verpackung vorsichtig behandeln, um Beschädigungen des Kondoms durch Fingernägel, Schmuck usw. zu vermeiden. Schon vor dem ersten Kontakt zwischen dem Penis und dem Körper des Partners bzw. der Partnerin das Kondom über den steifen Penis streifen. Dazu die Vorhaut ganz zurückziehen, das Reservoir des Kondoms mit Daumen und Zeigefinger sanft zusammendrücken, sodass es keine Luft mehr enthält. Dann das Kondom mit dem Abrollrand nach außen auf die Eichel setzen und über den gesamten Penis abrollen. Ein nicht sachgemäß angelegtes Kondom auf keinen Fall mehr verwenden, da bei Wiederverwendung die Zweckbestimmung des Kondoms (bei der Verhinderung von sexuell übertragbaren Infektionen und von Schwangerschaft unterstützend zu wirken) nicht mehr gewährleistet sein kann. Brechen Sie den Vorgang ab und prüfen Sie, ob das Kondom abrutscht. Eine übermäßige Spannung auf dem Penis kann zu einem Riss im Kondom führen. Dazu den Penis zurückziehen. Das Kondom dabei am Penisansatz festhalten, damit es nicht abrutscht. Den Penis bald nach der Ejakulation, jedoch spätestens bevor er zu erschlaffen beginnt, auf die gleiche Weise zurückziehen. Das Kondom nur einmal verwenden. Bei Wiederverwendung kann es ein erhöhtes Risiko für ein Versagen des Kondoms oder für eine Infektion geben. Diese Kondome wurden aus Naturkautschuklatex hergestellt, der bei Latexallergikern eventuell allergische Reaktionen einschließlich eines anaphylaktischen Schocks hervorrufen kann. Sollte das Kondom während des Gebrauchs undicht werden oder bersten, möglichst schnell, jedoch innerhalb von 72 Stunden, medizinische Hilfe suchen. Falls bei der Kondombenutzung Unverträglichkeiten auftreten, ist ebenfalls medizinischer Rat einzuholen. Um mangelnde Gleitfähigkeit zu beheben, können zusätzliche Gleitmittel verwendet werden. Bitte unbedingt darauf achten, dass in der Kennzeichnung des Gleitmittels die Kondomverträglichkeit ausgewiesen ist. Die Anwendung fetthaltiger Gleitmittel, wie Vaseline, Babyöl, Körperlotionen, Massageöle, Butter,

Margarine usw., ist zu vermeiden, da diese die Unversehrtheit des Kondoms beeinträchtigen. Bei gleichzeitiger Anwendung von Medikamenten, wie Zäpfchen, Salben, Cremes etc., die in Kontakt mit dem Kondom kommen können, ist es erforderlich, einen Arzt oder Apotheker zu deren Kondomverträglichkeit zu konsultieren. Kondome originalverpackt, kühl, trocken und vor Sonnenlicht geschützt aufbewahren. Beachten Sie das Verfallsdatum (siehe bei EN). Nach Ablauf des Verfallsdatums dürfen die Kondome nicht mehr verwendet werden. Benutzte Kondome nur über den Hausmüll entsorgen, nicht ins WC werfen. Kondome bieten nur bei vaginalem Geschlechtsverkehr ihren bestmöglichen Schutz. Keine Art von Verhütungsmittel garantiert einen 100%-igen Schutz vor Schwangerschaft oder Infektionen.

EN

Instructions for use for condoms made of natural rubber latex

Check the wrapper of the condom for integrity. If it is visibly damaged, discard the condom and take a new condom from a new, undamaged packaging. Cautiously tear the wrapper of the condom at the jagged edge. Treat the condom with caution upon removal from the packaging in order to avoid damages to the condom from fingernails, jewellery, etc. Slip the condom over the stiff penis before the first contact between the penis and the partner's body. To do so, completely pull back the foreskin and gently press the reservoir of the condom with thumb and index finger to remove any air. Then place the condom on the glans with the rolling edge to the outside and roll it over the whole penis. Do not re-use an improperly applied condom, since the purpose of the condom (having a supporting effect on the prevention of sexually transmitted infections and pregnancy) might no longer be ensured in the case of re-use. Please stop and re-check if you feel that the condom can slip. Excessive tension on the penis might result in a rupture in the condom. For this purpose, draw back the penis. Hold the condom at the root of the penis so that it does not slip off. Draw back the penis in the same manner soon after ejaculation, but at the latest before it starts to slacken. Only use the condom once. Re-use may result in an increased risk of failure of the condom or of infection. These condoms are made of natural rubber latex which might cause allergic reactions including anaphylactic shock in people with latex allergy. If the condom becomes leaky or bursts during

use, seek medical help as soon as possible, at most within 72 hours. If intolerances arise during the use of the condom, also seek medical advice. Additional lubricants can be used in order to remedy an insufficient lubricating effect. Please absolutely make sure that condom tolerability is displayed in the labelling of the lubricant. Please avoid the use of oily lubricants such as petroleum jelly, baby oil, body lotions, massage oils, butter, margarine, etc., because these impair the integrity of the condom. In the case of simultaneous use of drugs such as suppositories, ointments, creams, etc. which might come into contact with the condom, it is necessary to ask a doctor or pharmacist about their tolerability. Store condoms in the original packaging, in a cool and dry place protected from sunlight. Please observe the expiry date (see at EN). The condoms must not be used after the stated expiry date. Dispose of used condoms only with the household waste and do not throw them into the toilet. Condoms only offer their optimal protection in vaginal intercourse. No type of contraceptive guarantees 100% protection from pregnancy or infections.



falls das Siegelbriefchen beschädigt oder offen ist, das Kondom nicht verwenden / in case of damaged or open foil don't make use the condom



die Gebrauchsanweisung lesen und beachten / read the user instruction carefully and pay attention to it



die Kondome sind aus Naturkautschuklatex hergestellt / the condoms are made of natural rubber latex



von Sonnenlicht fernhalten / protect from sunlight



trocken lagern / store in a dry place



jedes Kondom nur einmal verwenden / use each condom just once



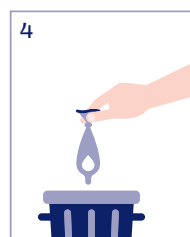
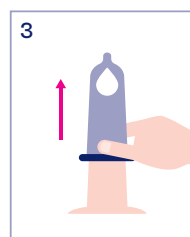
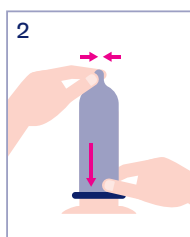
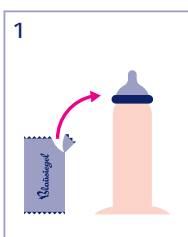
Nummer der Kondomcharge / number of the condom lot/batch



Artikelnummer / article number



verwendbar bis (Verfallsdatum) / best to be used before (expiry-date)



CE 0197

Markeninhaber
Donaxis GmbH
Südhangweg 26
4523 Neuzeug, Österreich
beratung@blausiegel.at
blausiegel.at



Amor Gummiwaren GmbH
August-Rost-Str. 4
99310 Arnstadt
Deutschland