

## Gebrauchsanweisung

# HERPotherm®

Einfach | schnell | gut verträglich

Medizinprodukt zur symptomatischen Behandlung von Herpes

### Anwendungszweck

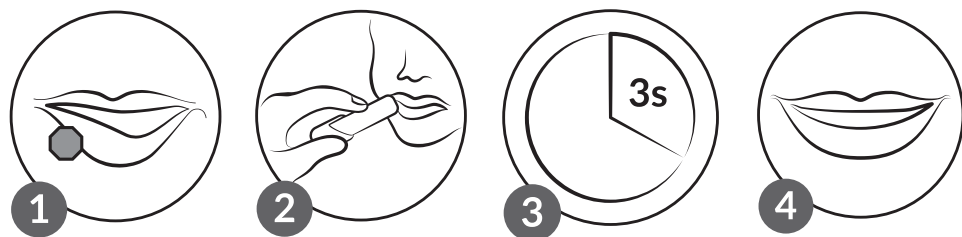
Herpotharm® ist ein patentiertes Medizinprodukt zur örtlichen Behandlung begleitender Symptome von Herpes (*Herpes simplex labialis* und *genitalis*) wie Brennen, Kribbeln, Juckreiz oder Spannungsgefühl. Herpotharm® kann bei rechtzeitiger Anwendung den Ausbruch von Herpes komplett verhindern. Bei späterer Anwendung kann ein leichterer Verlauf oder ein früheres Abheilen erzielt werden.

### Wirkweise

Herpotharm® wirkt ausschließlich durch konzentrierte Wärme und somit völlig ohne Chemie. Herpotharm® ist somit auch für Schwangere, Allergiker und Kinder (bei Eigenanwendung ab 12 Jahren) geeignet. Die Anwendung konzentrierter Wärme (lokale Hyperthermie) ist ein vielversprechendes physikalisches Wirkprinzip, das auf kurzer, konzentrierter Wärmeeinwirkung auf ein eng begrenztes Hautareal beruht. Bei Umgebungstemperaturen von ca. 50 °C sind Herpesviren thermolabil. Bei direktem Kontakt mit dieser Temperatur werden sie inaktiviert. Die Vermehrung des Herpesvirus kann dadurch unterbunden werden. Zusätzlich sorgen zelleigene Hitzeschockproteine bei dieser Temperatur für eine Aktivierung des Immunsystems. Durch die kurze Anwendungsdauer bleibt die Haut unbeschädigt.

### Anwendung

Die Anwendung von Herpotharm® ist sehr einfach. Zuerst wird das Gerät auf dem betroffenen Hautbereich platziert und leicht angedrückt. Nach dem Bedienen des Schalters, erwärmt sich die keramische Kontaktfläche auf eine Temperatur von ca. 51 °C. Sobald diese Temperatur erreicht ist, leuchtet eine LED auf. Sie erlischt, nachdem sich das Gerät nach der Anwendungsdauer von 3 Sekunden automatisch abschaltet. Zu Beginn der Aufheizphase und am Ende der Behandlung ertönt zusätzlich ein akustisches Signal. Die Behandlung kann nach einer kurzen Pause von mindestens 10 Sekunden wiederholt werden. Das Gerät kann problemlos mit einem handelsüblichen alkoholischen Desinfektionstuch gereinigt werden.

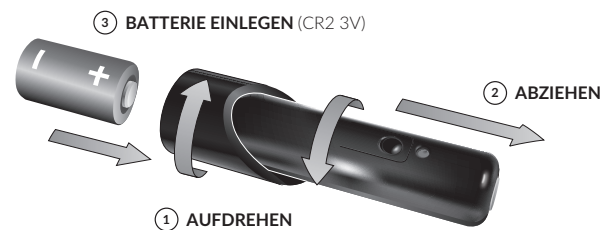


**Wichtig: Bei anhaltenden oder wiederauftretenden Symptomen sollte unter Einhaltung einer kurzen Pause von mindestens 10 Sekunden erneut behandelt werden.**

### Hinweise zum Gebrauch

Herpotharm® ist ausschließlich zur Anwendung durch Erwachsene und Kinder ab 12 Jahren angezeigt. Zur Vermeidung einer Virenübertragung und aus hygienischen Gründen ist der Herpotharm® immer nur von einer Person zu verwenden! Herpes ist eine Viruserkrankung, die durch das Herpes-simplex-Virus hervorgerufen wird. Die Übertragung erfolgt durch Tröpfcheninfektion, durch direkten Kontakt oder als Schmierinfektion. Die Infektion mit dem Herpes-simplex-Virus kann nicht rückgängig gemacht werden. Um eine Beschädigung des Herpotharm® durch auslaufende Batteriesäure zu vermeiden, sollte die Batterie bei längerer Nichtnutzung (Anwendungspause) herausgenommen werden. Zum Batteriewechsel muss die Schutzkappe und die Batterieklappe entfernt und nach dem Einlegen der Batterie wieder aufgesetzt werden (siehe Abbildung).

### Batteriewechsel:



### Warnhinweise

Zwischen den Behandlungen muss eine Pause von 10 Sekunden eingehalten werden. Nicht auf den Augen anwenden. Je nach Empfindlichkeit kann die Behandlungstemperatur als unangenehm wahrgenommen werden. Bei empfindlichen Personen kann eine kurzzeitige Hautrötung nach Anwendung auftreten. Keine gleichzeitige lokale Anwendung zusammen mit topischen Salben, Cremes und Gels! **Bei Beschädigung oder offensichtlicher Fehlfunktion das Gerät nicht benutzen!**

### Lagerhinweis

Das Gerät vor Sonne geschützt und trocken lagern. Bei längerer Nichtnutzung bitte die Batterien entfernen. Das Gerät nicht in Wasser reinigen.

### Störungsbeseitigung

Ein notwendiger Batteriewechsel wird durch 3maliges Blinken der LED und ein 3maliges ertönen des akustischen Signals angezeigt.



### Hersteller

RIEMSER Pharma GmbH  
An der Wiek 7  
17493 Greifswald - Insel Riems  
Deutschland  
Tel.: 030 338427-0  
Fax: 038351 76-48

### Vertrieb

**Dermapharm AG**  
Lil-Dagover-Ring 7  
82031 Grünwald  
Deutschland

Stand der Information: November 2017



Charge siehe Gerät



Gebrauchsanweisung beachten



Nicht über den Hausmüll entsorgen

