

Gebrauchsanweisung

ANWENDUNG
**SCHRITT-
FÜR-SCHRITT**

Bactiguard[®]
WOUND CARE

DIE LEBENSQUALITÄT VON *Patienten* WIRD DURCH WUNDEN NEGATIV BEEINTRÄCHTIGT

Bei einer akuten oder chronischen Wunde geht es darum, die Wundheilung zu fördern und Infektionen zu verhindern. Bactiguard Wound Care-Produkte erreichen dies auf eine gewebeverträgliche Weise, die den natürlichen Heilungsprozess fördert. Dies ermöglicht es uns, Beschwerden zu lindern und den Alltag der Patienten zu erleichtern.

WUNDHEILUNG – EINE HERAUSFORDERUNG

Akute und chronische Wunden können eine Herausforderung darstellen, weil sie zu Infektionen neigen, die den normalen Heilungsprozess erschweren. Das liegt daran, dass Mikroorganismen ihren Weg in die Wunde finden.

Wir wollen in erster Linie diese Infektionen verhindern. Durch eine effektive Wundreinigung können wir das Wundbett so vorbereiten, dass die richtigen Bedingungen für eine günstige Heilung geschaffen werden. Dies geschieht durch die Bildung von gesundem Granulationsgewebe, das wiederum die Schließung der Wunde bewirkt.

Durch diese Art der Infektionsvorbeugung können wir den Bedarf an Antibiotika reduzieren. Dies bedeutet nicht nur für den Einzelnen einen Vorteil, sondern auch für die Gesellschaft als Ganzes, da es das Risiko der Verbreitung von antibiotikaresistenten Bakterien verringert.

Die Wundheilung ist eine Herausforderung. Wir möchten Sie als Anbieter von Gesundheitsprodukten insbesondere im Hinblick auf akute und chronische Wunden unterstützen.

BACTIGUARD WOUND CARE – GEWEBEFREUNDLICHE UND NATÜRLICHE WUNDPFLEGE¹:

- > Wirkstoff hypochlorige Säure – ein natürlicher Teil unseres eigenen Immunsystems
- > Wirksames Debridement von nekrotischem Gewebe und Schorf
- > Sichere Reduzierung von Biofilm
- > Wirksam gegen Bakterienwachstum in der Wunde

VERBESSERTER WUNDHEILUNG MIT BACTIGUARD WOUND CARE

Bactiguard Wound Care ist eine Reihe von Wundbehandlungsprodukten zur effektiven Wundreinigung, Debridement und Spülung. Diese Reihe deckt alle Stadien von akuten, chronischen und infizierten Wunden sowie

von Verbrennungen ersten und zweiten Grades ab. Bactiguard Wound Care reduziert die mikrobielle Belastung, befeuchtet die Wunde wieder und unterstützt die natürliche Heilung.⁴



WUSSTEN SIE SCHON?

- > **60 %** aller chronischen Wunden sind von einem Biofilm überzogen, der eine Quelle für Infektionen ist.²
- > **50 %** aller chronischen Wunden sind nach Schätzungen infiziert.³

BACTIGUARD WOUND CARE-LÖSUNG

Der Wirkstoff in der Bactiguard Wound Care-Lösung ist hypochlorige Säure, die natürlich in unserem Immunsystem vorkommt.

Die Bactiguard Wound Care-Lösung reinigt ganz natürlich und entfernt Bakterien und Biofilm, wodurch die Wundheilung beschleunigt wird. Bactiguard Wound Care ist biokompatibel, brennt nicht und ist sanft zum Gewebe.⁴

Die Bactiguard Wound Care-Lösung ist in Form einer Lösung und eines Sprays erhältlich.

BACTIGUARD WOUND CARE-GEL

Das Bactiguard Wound Care-Gel befeuchtet die Wunde und wirkt beruhigend und nachhaltig bakterio-statisch. Die Erhaltung eines feuchten Wundbetts macht den Bereich weicher, verhindert nekrotisches Gewebe und beschleunigt die Heilung.⁴



Die Wundfarbe KANN ANHALTSPUNKTE FÜR MASSNAHMEN LIEFERN

Die Wundfarbe kann während des Heilungsprozesses als effektiver Anhaltspunkt dafür dienen, in welchem Stadium der Heilung sich der Patient befindet und wie es um die Wunde allgemein bestellt ist. In der Regel handelt es sich um drei verschiedene Kategorien: rot, gelb und schwarz. Die Behandlung und die Versorgung hängen von der Farbe der Wunde ab. Bactiguard Wound Care bietet Lösungen für jede Phase des Heilungsprozesses.

ROT

BEHANDELN SIE GEMÄSS DEN ANWENDUNGSRICHTLINIEN MIT BACTIGUARD WOUND CARE FÜR GRANULIERENDE WUNDEN

Eine Rotfärbung einer Wunde zeigt die Bildung von Granulationsgewebe an und ist ein Zeichen für einen guten Heilungsstatus. Diese Gewebeart ist reich an Kollagen, einem wesentlichen Element für das Wachstum der Haut. Die rötliche Farbe ist auf die neu gebildeten Blutgefäße zurückzuführen, die

das Wachstum von neuem Gewebe über der Wunde fördern.

In dieser Phase der Wundheilung ist es wichtig, das Gewebe durch Aufrechterhaltung des richtigen Feuchtigkeitshaushalts zu schützen.

GELB

BEHANDELN SIE GEMÄSS DEN ANWENDUNGSRICHTLINIEN MIT BACTIGUARD WOUND CARE FÜR INFIZIERTE WUNDEN

Eine Wunde mit einer fahlen, grünlich-gelben Farbe kann auf die Bildung von Schorfgewebe (eine Form von nekrotischem Gewebe) hinweisen. Dies deutet auf eine sehr ernsthafte Entwicklung hin und darauf, dass sich die Wunde aktiv entzündet. In dieser Phase sollten Maßnahmen zur Verhinderung einer Infektion ergriffen werden.

Da das Hautwachstum und die Heilung gehemmt sind, bietet das abgestorbene Gewebe zusätzliche Möglichkeiten für Bakterien und Infektionen, in die Wunde einzudringen und die Situation zu verschlimmern. Hat die Wunde über einen längeren Zeitraum diese Farbe, sollten weitere medizinische Maßnahmen ergriffen werden.

SCHWARZ

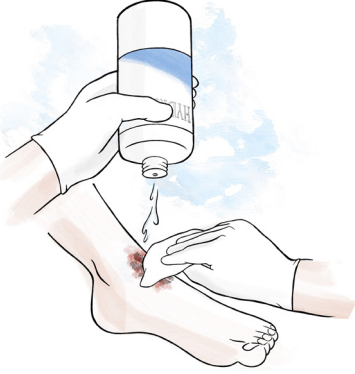
BEHANDELN SIE GEMÄSS DEN ANWENDUNGSRICHTLINIEN MIT BACTIGUARD WOUND CARE FÜR NEKROTISCHE WUNDEN

Erreicht eine Wunde einen Punkt, an dem sich schwarzes oder dunkel- bzw. ledrig-braunes Gewebe gebildet hat, ist dies ein Hinweis auf eine Nekrose. Das Vorliegen von nekrotischem Gewebe (auch Schorf genannt) hemmt den Wundheilungsprozess stark, da es die Versorgung der Wunde mit Sauerstoff und Blut unterbindet und

so die umliegende Haut abtötet. In dieser Phase ist es wichtig, das nekrotische Gewebe zu lockern und eine Infektion zu verhindern. Schorfgewebe sollte sofort behandelt werden, um zu verhindern, dass es sich weiter verschlechtert und im schlimmsten Fall ausbreitet.

ALLGEMEINE ANWENDUNG

1 SPÜLEN



Spülen und reinigen Sie die Wunde mit der BWC-Lösung (Bactiguard Wound Care). Besteht kein Biofilm oder die Notwendigkeit eines Debridements, gehen Sie direkt zu Schritt 4 über.

2 EINWEICHEN



Legen Sie mit BWC-Lösung getränkte Kompressen auf die Wunde. Lassen Sie es 10–15 Minuten einwirken, um den Biofilm zu entfernen und das Debridement zu erleichtern.

3 REINIGEN



Manuelles Debridement. Reinigen Sie die Wunde mit Kompressen, die mit BWC-Lösung getränkt sind.

4 GEL AUFTRAGEN



Tragen Sie 2–5 mm BWC-Gel (aus der Tube oder Sprühflasche) auf die Wunde auf.

5 WUNDE ABDECKEN



Decken Sie die Wunde je nach Art mit einem geeigneten Sekundärverband ab.

Der Verband wird ein- bis zweimal pro Woche gewechselt, wobei anfangs oft häufigere Wechsel erforderlich sind.

GRANULIERENDE WUNDEN

1 SPÜLEN



Spülen und reinigen Sie die Wunde mit der BWC-Lösung (Bactiguard Wound Care).

2 GEL AUFTRAGEN



Tragen Sie 2–5 mm BWC-Gel (aus der Tube oder Sprühflasche) auf die Wunde auf.

Je nach Einschätzung des medizinischen Personals kann die Wunde offen und ohne Verband bleiben.

INFIZIERTE WUNDEN

1 SPÜLEN



Spülen und reinigen Sie die Wunde mit der BWC-Lösung (Bactiguard Wound Care).

2 EINWEICHEN



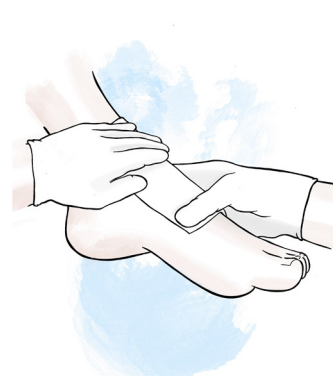
Legen Sie mit BWC-Lösung getränkte Kompressen auf die Wunde. Lassen Sie es 10–15 Minuten einwirken, um den Biofilm zu entfernen und das Debridement zu erleichtern.

3 REINIGEN



Manuelles Debridement. Reinigen Sie die Wunde mit Kompressen, die mit BWC-Lösung getränkt sind.

4 WUNDE ABDECKEN



Decken Sie die Wunde je nach Art mit einem geeigneten Sekundärverband ab.

Der Verband wird ein- bis zweimal pro Woche gewechselt, wobei anfangs oft häufigere Wechsel erforderlich sind.

NEKROTISCHE WUNDEN

1 SPÜLEN



Spülen und reinigen Sie die Wunde mit der BWC-Lösung (Bactiguard Wound Care).

2 GEL AUFTRAGEN



Tragen Sie 2–5 mm BWC-Gel (aus der Tube oder Sprühflasche) auf die Wunde auf.

3 REINIGEN



Manuelles Debridement. Reinigen Sie die Wunde mit Kompressen, die mit BWC-Lösung getränkt sind.

4 WUNDE ABDECKEN



Decken Sie die Wunde je nach Art mit einem geeigneten Sekundärverband ab.

Der Verband wird ein- bis zweimal pro Woche gewechselt, wobei anfangs oft häufigere Wechsel erforderlich sind.

1. Falanga et al. (2000)
2. (WUWHS Biofilm Position Paper, 2016)
3. Wovden 2005
4. CER Bactiguard Wound Care (Archivdaten)

RMH-17469-v.1.0

Bactiguard[®]

Bactiguard AB | +46 8 440 58 80 | info@bactiguard.com | www.bactiguard.com